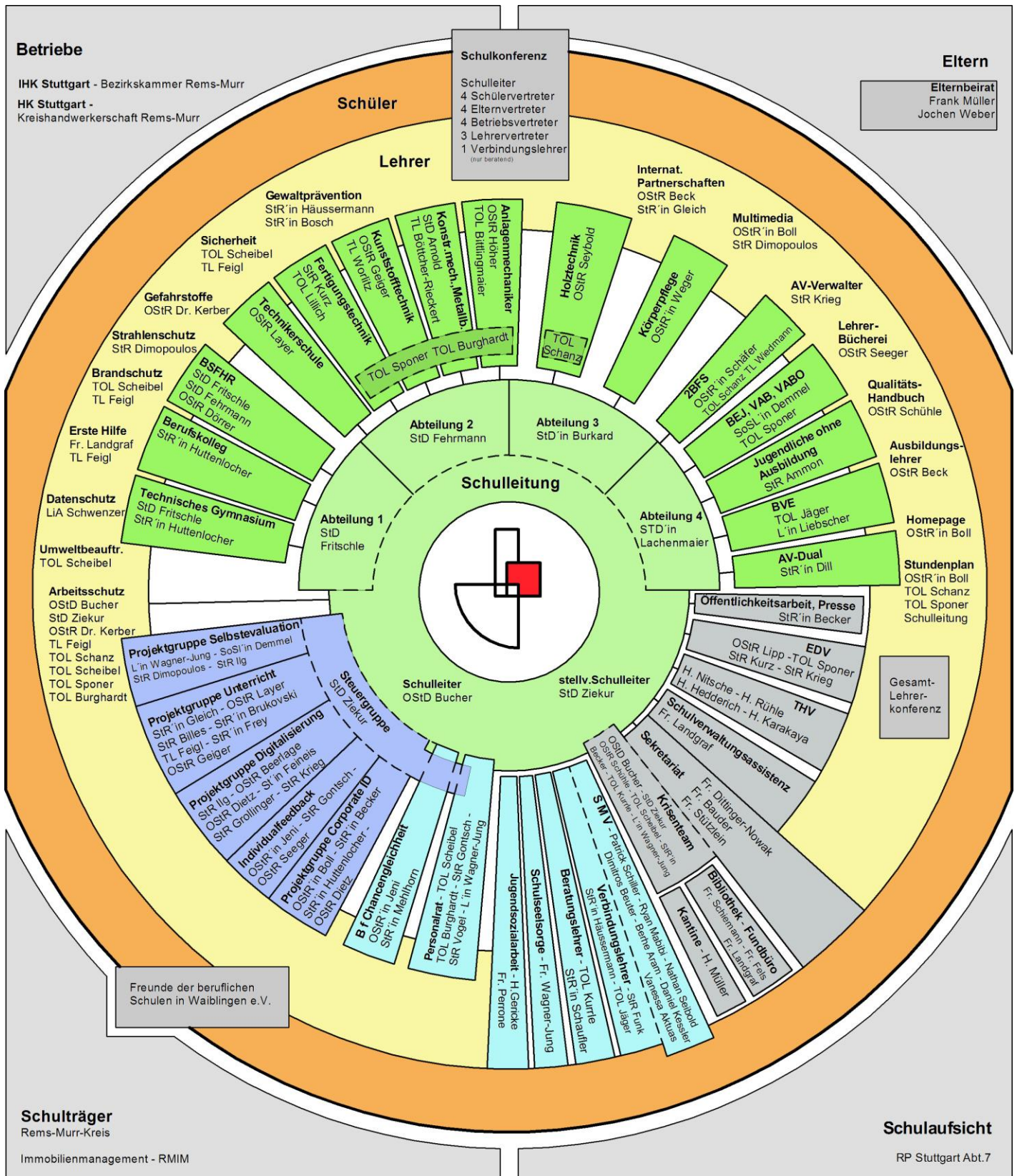




Organigramm

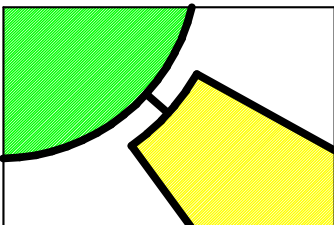
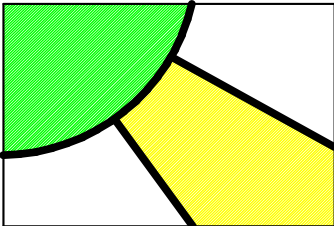
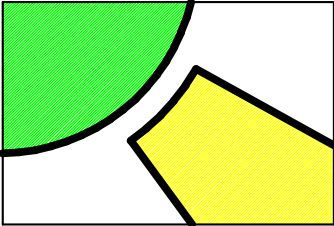
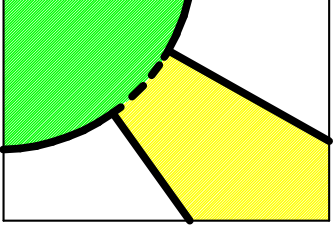
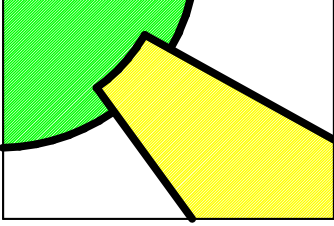




Legende

Farben:

- Grün: Schulleitung, operative Abteilungen
- Gelb: Lehrer
- Orange: Schüler
- Hellblau: „Soziales“ (Vermittler, Berater, Konfliktmanager)
- Blau: Qualitätsentwicklung/ Steuergruppe
- Grau: Verwaltung

	<p>Weisungsbefugnis</p>
	<p>Zusammenarbeit, direkter Kontakt</p>
	<p>Unabhängig</p>
	<p>Integrierter Bestandteil</p>
	<p>Vernetzung/ Verzahnung jedoch keine Weisungsbefugnis</p>