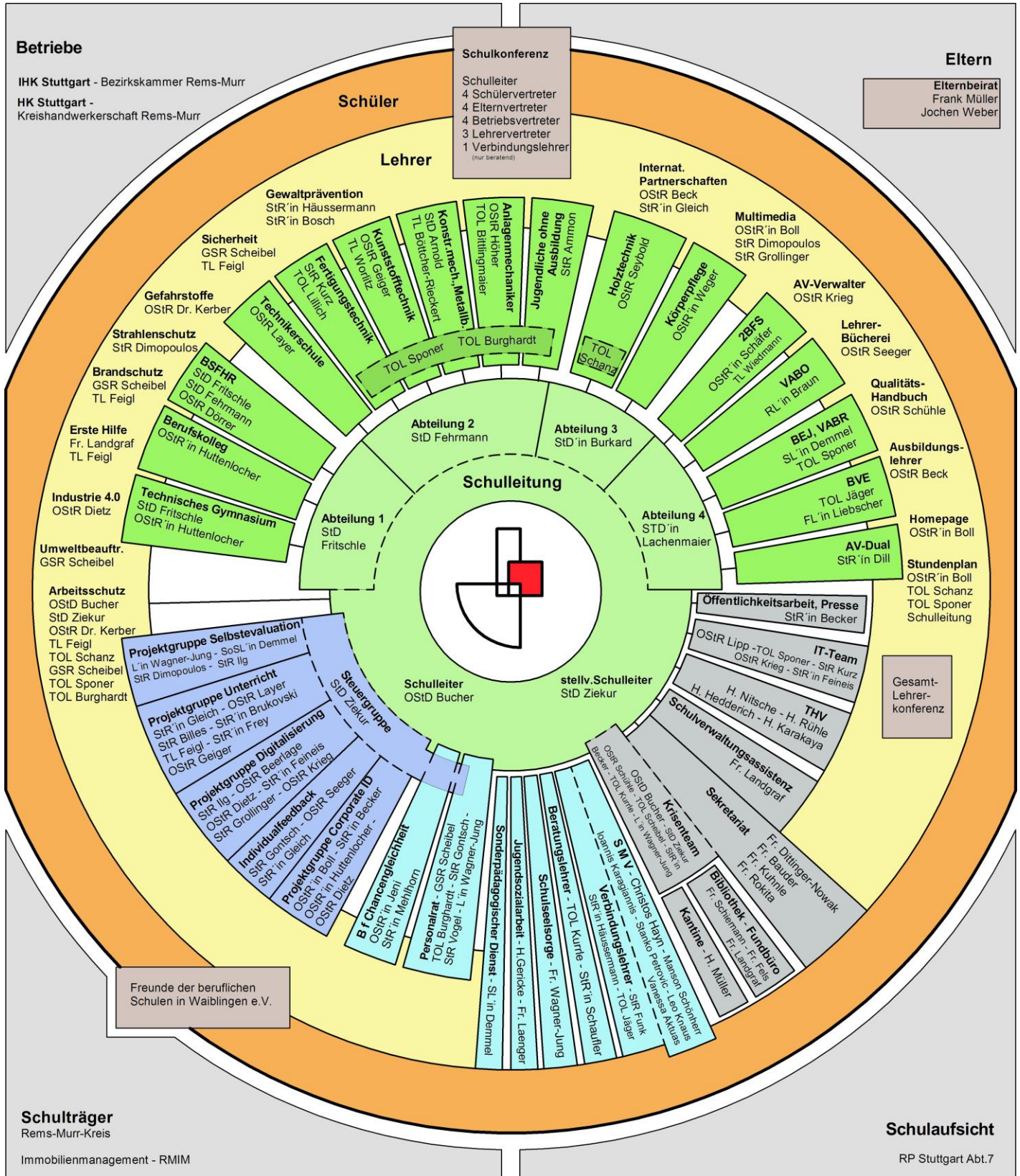




## Organigramm





## Legende

### Farben:

- Grün: Schulleitung, operative Abteilungen
- Gelb: Lehrer
- Orange: Schüler
- Hellblau: „Soziales“ (Vermittler, Berater, Konfliktmanager)
- Blau: Qualitätsentwicklung/ Steuergruppe
- Grau: Verwaltung

|  |   |
|--|---|
|  | <b>Weisungsbefugnis</b>   |
|  | <b>Zusammenarbeit, direkter Kontakt</b>                         |
|  | <b>Unabhängig</b>   |
|  | <b>Integrierter Bestandteil</b>                                 |
|  | <b>Vernetzung/ Verzahnung<br/>jedoch keine Weisungsbefugnis</b> |