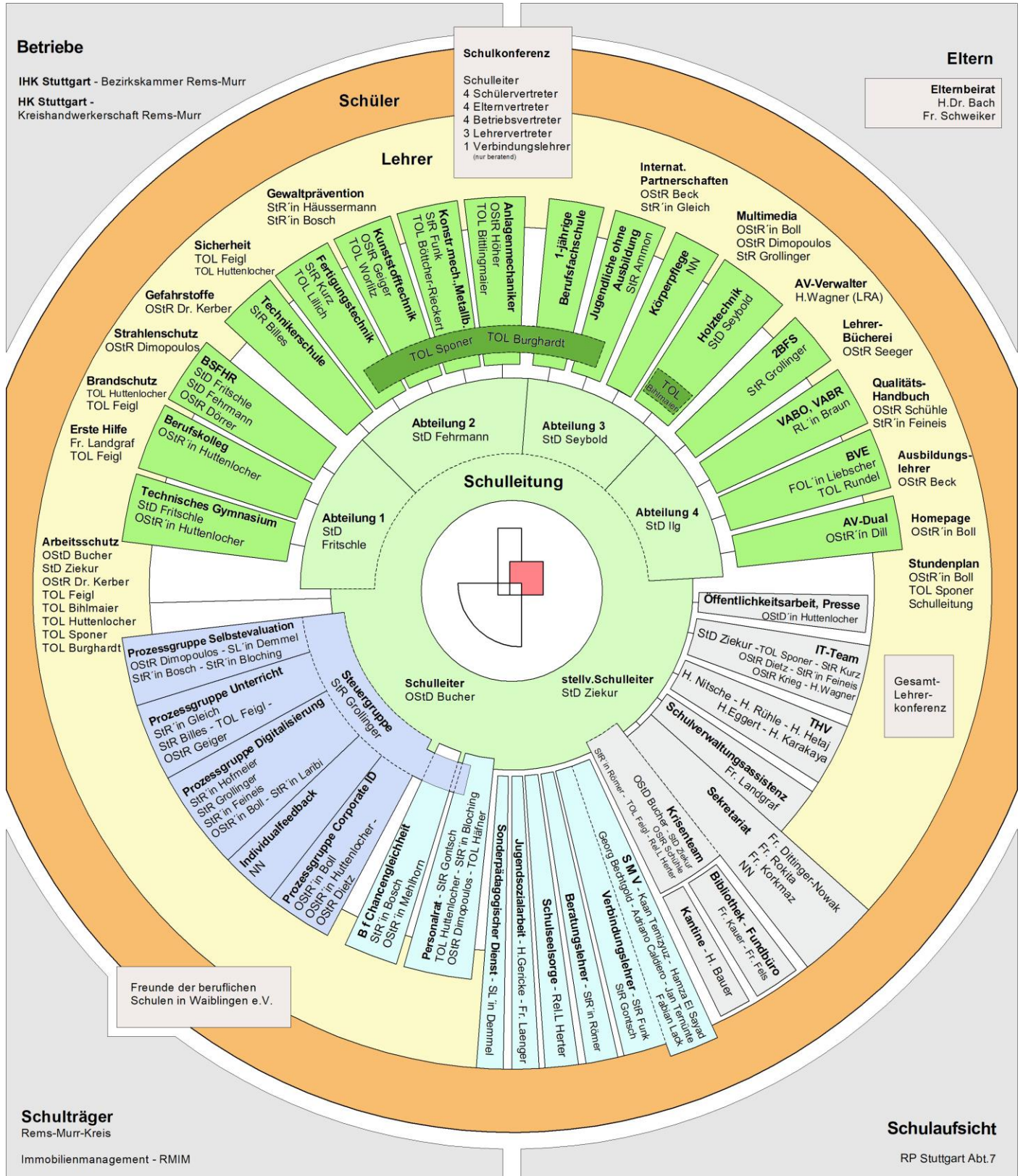




# Organigramm





## Legende

### Farben:

- Grün: Schulleitung, operative Abteilungen
- Gelb: Lehrer
- Orange: Schüler
- Hellblau: „Soziales“ (Vermittler, Berater, Konfliktmanager)
- Blau: Qualitätsentwicklung/ Steuergruppe
- Grau: Verwaltung

	<b>Weisungsbefugnis</b>
	<b>Zusammenarbeit, direkter Kontakt</b>
	<b>Unabhängig</b>
	<b>Integrierter Bestandteil</b>
	<b>Vernetzung/ Verzahnung jedoch keine Weisungsbefugnis</b>